

PONJI ツウシン

～中高生版～

児童館の情報も発信しています！！

児童館は朝霞市社会福祉協議会が運営しています

10月



公式ホームページ



公式 Twitter



ア-シャ♥るくるん

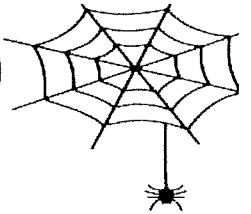
利用時間

月曜日～日曜日・・・午前9:30～午後8:00
(午後5:30～午後8:00は中高生のみ遊べます。)
休館日・・・木曜日・祝日

★利用について

- ①中学生は制服や学校帰りのジャージ等では利用できません。着替えてから遊びに来ましょう。
- ②貴重品は(お金、携帯、ゲーム機等)自己管理をお願いしていますが、心配な場合は事務室で預かることもできます。
- ③児童館は公共のスペースです。自分もみんなも気持ちよく過ごせるよう、マナーを守りましょう。

10月29日 (土) 17:30～19:30

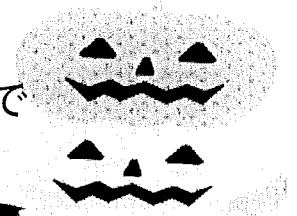
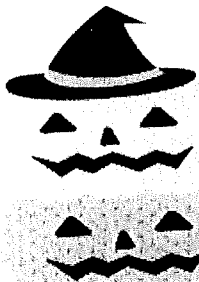


みんなで仮装をして盛り上がりよう！！

当日参加も大歓迎！！

もちろん仮装してきてもOK♪

へんしんセットも用意してあるよ！何に変身できるか当日までのお楽しみ～



○みなさんが「やりたいこと」教えてください○

ほんちょう児童館では中高生生の「やりたいこと」を精一杯応援します。こんなことに挑戦してみたい！！みんなで料理をしたい！！など。中高生のみなさんにとって居心地の良い居場所になるよう考えていきたいと思えます！！

😊 自習の時間 10月7日(金)～10月12日(水)

午後4時50分～午後7時50分 ※勉強したい人は事務室に声をかけてね。

スタジオ活動

多目的スタジオではバンド活動・ダンス等の利用ができます。利用には登録・講習の受講・時間の予約が必要となります。利用したい人は職員まで聞いてください。



多目的スタジオ利用の流れ

- ①登録(登録後、講習会の日程を決めます)
※登録は個人ですが、講習はグループそろうての受講になります。
- ②スタジオ講習会の受講
(スタジオ利用時のルール・機材の取り扱い方など・注意事項の説明)
- ③予約(1コマ1時間ごとで下記の①～⑦の時間が利用できます。)
※1か月前から受付。予約が出来るのは、月最大4コマまで。
当日予約は利用したい日の開館時より受付。



🎸 スタジオの利用時間 午後

- ①1:00～2:00 ②2:00～3:00 ③3:00～4:00 ④4:00～5:00
- ⑤5:00～6:00 ⑥6:00～7:00 ⑦7:00～8:00

※コロナウィルス感染症対策で閉館時間が短縮する場合があります。その場合は館内掲示または「朝霞市社会福祉協議会ホームページ」、「twitter」をご確認ください。