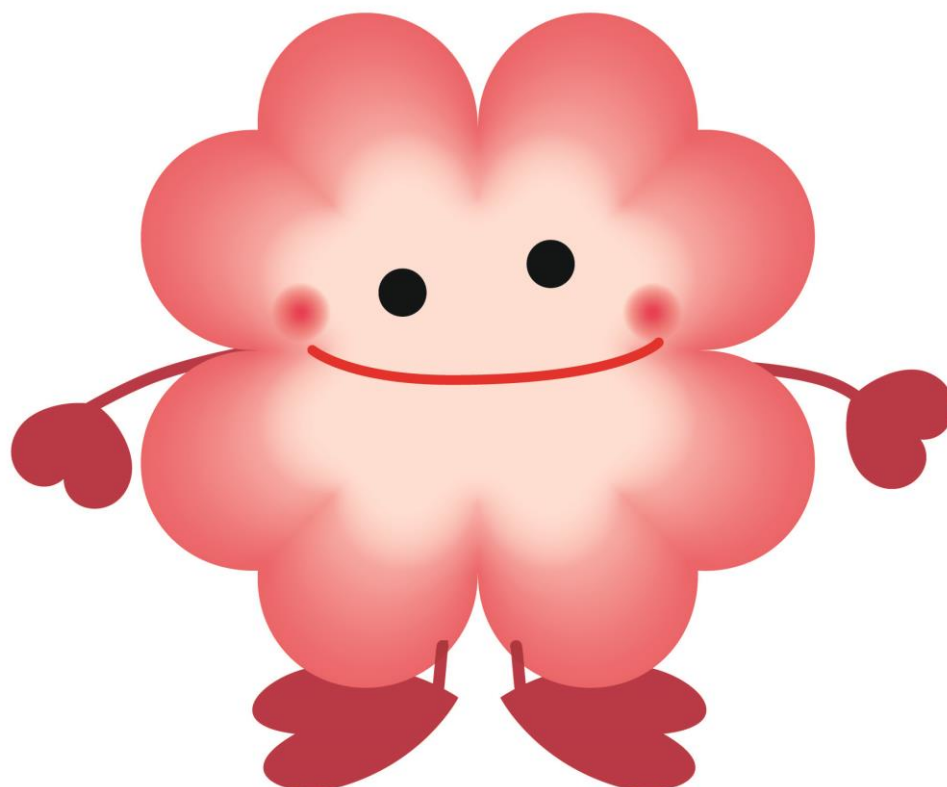


# ボランティア体験プログラム 2022



朝霞市社協マスコット

アーシャ♥るくるん

社会福祉法人朝霞市社会福祉協議会  
朝霞市ボランティアセンター

TEL:048(486)2485

FAX:048(486)2418

## <目次> ~各メニュー紹介~

### 【障害児・者関連事業】

- ①障害者ふれあいセンター あさか福祉作業所
- ②はあとぴあ福祉作業所
- ③地域活動支援センター れすと
- ④認定・埼玉県指定 NPO 法人メイあさかセンター
- ⑤障害者支援施設 あさか向陽園
- ⑥生活介護事業所 なかよしかふえ

### 【国際・環境関連事業】

- ⑦認定・埼玉県指定 NPO 法人メイあさかセンター
- ⑧黒目川・川まつり
- ⑨わくわく田島緑地広場の会

### 【高齢者関連事業】

- ⑩認定・埼玉県指定 NPO 法人メイあさかセンター

### 【サロン関連事業】

- ⑪こ(子・個)育てサロンありがとうの会

### 【子ども・保育関連事業】

- ⑫社会福祉法人滝の根会 滝の根保育園
- ⑬社会福祉法人滝の根会 朝霞しらこぼと保育園
- ⑭市内放課後児童クラブ
- ⑮市内児童館

### 【その他】

- ⑯使用済み切手整理ボランティア
- ⑰赤い羽根共同募金街頭募金