

平成30年度
内間木地区 地域懇談会

地域の防災について
考えよう!

日時：平成31年1月28日(月)
午後1時～午後3時30分

(終了時間は前後する場合があります)

場所：朝霞市障害者ふれあいセンター
朝霞市上内間木493-9

内容：消防訓練、起震車体験、意見交換会など
※雨天時は体験内容に変更があります

対象：内間木地域にお住まいの方

集合：朝霞市障害者ふれあいセンター

定員：20名



申し込みは電話またはFAXにて

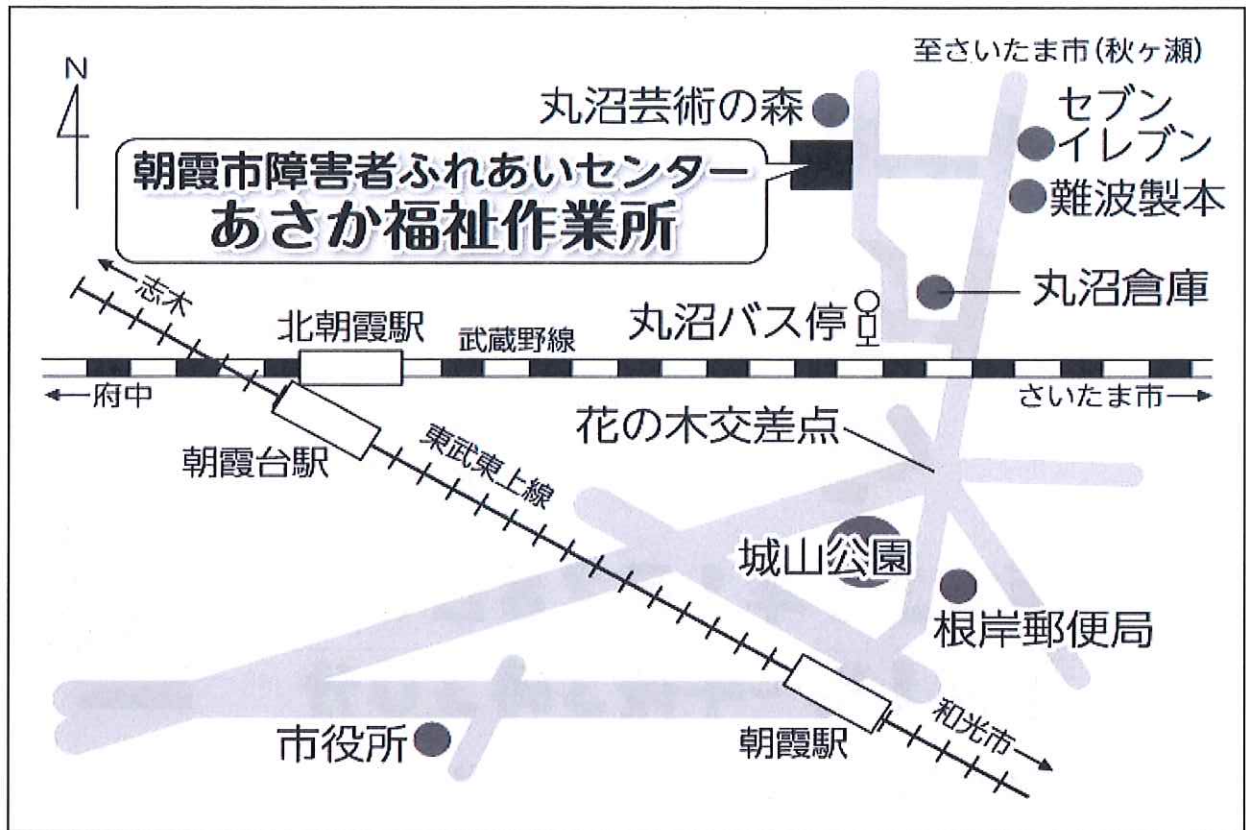
申し込み用紙は裏にあります

申込締切 1月18日(金)

〈申込み・問い合わせ〉

朝霞市社会福祉協議会 地域福祉推進課

TEL:048(486)2485 FAX:048(486)2418

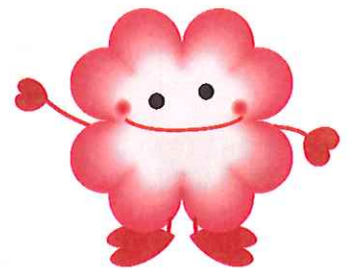


〒351-0001

埼玉県朝霞市上内間木493-9

朝霞市障害者ふれあいセンター

TEL : 048-456-1400



ア-シヤ♥るくるん

アクセス

- 東武東上線「朝霞駅」東口下車。

国際興業バス「内間木」行、「丸沼」バス停下車、徒歩3分

- 東武東上線「朝霞台駅」東口下車。またはJR武蔵野線「北朝霞駅」東口下車。

市内循環バス「内間木公園」行、「丸沼」バス停下車、徒歩3分

平成30年度 内間木地区地域懇談会 参加申込書

氏名 _____

年齢 _____

住所 _____

電話番号 _____

送信先：朝霞市社会福祉協議会 FAX：048(486)2418

本申込みで得た個人情報は懇談会開催に要する用途のみで使用し、外部に公表・公開することはありません